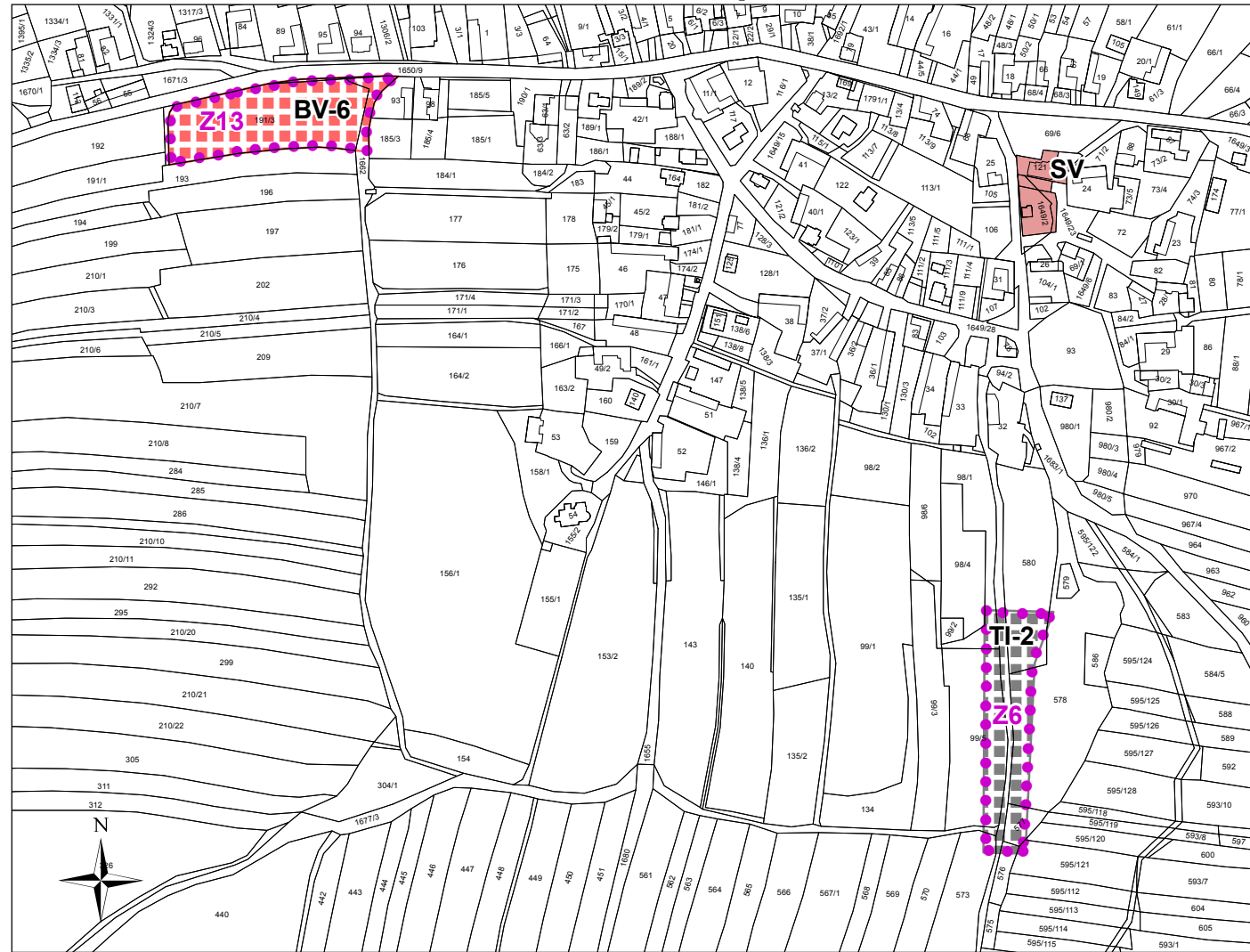


hlavní výkres - změna funkčního využití změna č. 1 územního plánu Křeč



Legenda



plochy stabilizované

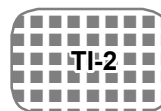
plochy změn



plochy bydlení - v rodinných domech - venkovské



plochy smíšené obytné - venkovské



plochy technické infrastruktury - inženýrské sítě

UPLAN S.R.O. Vlastibůř 21, 392 01 Soběslav	razítko projektant
datum vyhotovení: prosinec 2018	
vypracoval: Ing. Vlastimil Smítka	
odpovědný projektant: Ing. arch. Jaroslav Poláček	
číslo paré:	

Záznam o účinnosti	
vydávající správní orgán: Zastupitelstvo obce Křeč	datum nabytí účinnosti:
oprávněná úřední osoba pořizovatele jméno a příjmení: Ing. Vlastimil Smítka funkce: oprávněná úřední osoba pořizovatele	otisk úředního razítka pořizovatele
jméno a příjmení: Petr Příplata funkce: starosta obce	

